

Datenblatt LL18-SK-R-LED

Artikel-Nr. 106386



Schaltschrankleuchte mit LED 11 W, 210 V - 240 V, 50/60 Hz,
700x146x76mm (L,B,H)

LED Leuchtmittel, durch Konstantstromquelle
ohne EMV Störungen,

mit montiertem Türpositionsschalter, Steckdose, Ein-/Ausschalter, Durchgangsverdrahtung (16A belastbar),
Netzanschlussbuchse, beidseitig potentialfreier Ausgang (Schließer 3A belastbar) für Lüftersteuerung, Klimageräte
oder Türüberwachung usw., Anschlüsse nach hinten weggehend, mit Montageschrauben, passend für Schaltschränke
ab 800 mm Breite.

Approbation: CE

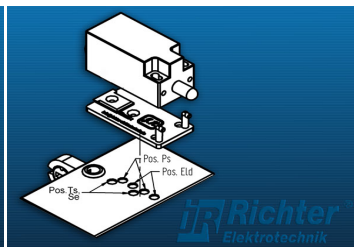
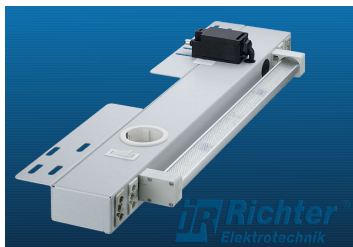
entspricht RoHS

Gewicht: 2,3 kg

RAL 7035 struktur

EINZELVERPACKUNG

Katalogseite: A1.7



Deutsches
Patent- und Markenamt

Geschützt durch
Gebrauchs-/
Geschmacksmuster
oder Patent

Betriebsspannung:	210 - 240V 50/60Hz	(Leistungsaufnahme siehe Blatt2)
Türschalter/Bewegungsmelder	Türpositionsschalter (1Ö/1S)	
Verstellmöglichkeit für Schalter:	spezielles Lochbild unterhalb des Türpositionsschalters als Verstellmöglichkeit	
Zusätzlicher Ausgang:	beidseitig potentialfreier Ausgang (Schließer 3A belastbar) für Lüftersteuerung, Klimageräte oder Türüberwachung usw.	
Steckdose:	Schukosteckdose 16A belastbar	
Durchgangsverdrahtung:	Durchgangsverdrahtung 16A belastbar	
Ein-/Ausschalter:	Ein/Ausschalter (einpolig)	
Lampentyp:	LED Leuchtmittel ca.20-50tsd Betriebsstunden	
Leuchtmittel:		
Lichtfarbe:	Cool White	
Helligkeit:	500mm LED-Platine, ca. 450Lux (1m Abstand); ca. 1100 Lumen	
Verstellbare Beleuchtung:	LED Leuchtmittel im Alugehäuse mit Schutzabdeckung ca. 30° verstellbar	
Vorschaltgerät:		
Anschlüsse:	nach hinten weggehend	
Netzanschluss:	3 pol. Stecker Farbe Weiß Codierung ws	
Anschluss-Durchgangsverdrahtung	3 pol Buchse Farbe Weiß Codierung ws	
Potentialfreier Eing./Ausg. Türpos.	3 pol Wieland Stecker Farbe Grau Codierung gr	
Potentialfreier Ausg. Türpos.	3 pol Wieland Buchse Farbe Grau Codierung gr	
Zusatzausstattung:		
Befestigung:	Befestigung ermöglicht vereinfachte Montage mit Akku-Schrauber von unten	
Einbaumöglichkeit:	Oberhalb Türe	
mind. Schrankbreite:	800mm Breite	
Schranktyp:	Standschrank TS/SE mit 25mm Befestigungsrastrer	
Befestigungsmaterial:	2 Schrauben 5,5 x 13mm	
Empfohlene Versicherung:	16A	

Datenblatt LL18-SK-R-LED

Artikel-Nr. 106386



Umgebungstemperatur: -10 bis +45°C max. 95% Luftfeuchte (n. Kondensierend)

Lagertemperatur: - 25 bis +60°C

Schutzart / Schutzklasse: IP20 Schutzklasse 1

Approbation: CE Konformitätserklärung

File Nr UL:

Anschlusskabel:

Approbation Kabel

Länge:

Kabelanschluss - Gehäuse:

Kabelende:

Verpackung: Einzelverpackung

Farbe: 7035 struktur

Material: Material: Stahlblech

Gewicht: 2,915 Kg

Länge: 700mm

Breite: 146mm

Höhe: 76mm

Ursprungsland: DE 07

ZolltarifNr: 85437090

Produktionsort: im eigenen Haus

Hinweis zur Normenserie DIN EN 61439

Norm 61439: Nicht anwendbar

Leistungsdaten: 10,2W (Wirkl.); 0,049A (Strom); 11,4VA (Scheinl.); 4,6var (Blindl.); 0,91PF