

# Datenblatt LS15-SK

## Artikel-Nr. 104494



Schaltschrankleuchte 15W  
220-240V, 50/60 Hz (mit EVG)  
302x62x85 mm (L,B,H)  
mit montiertem Türpositionsschalter, Steckdose, Ein-Ausschalter, Netzanschlusstecker, Snap In Befestigung ohne Werkzeug, passend für Schränke ab 500mm Breite  
Approbation : CE, EMV geprüft,  
entspricht RoHS  
Gewicht: 0,341 kg  
RAL 7035  
EINZELVERPACKUNG  
Gebrauchsmusterschutz: 200701698  
Katalogseite: A3.10



Betriebsspannung:	220 - 240V 50/60Hz	(Leistungsaufnahme siehe Blatt2)
Türschalter/Bewegungsmelder	Türpositionsschalter ( 1Ö/1S)	
Verstellmöglichkeit für Schalter:	spezielles Lochbild unterhalb des Türpositionsschalters als Verstellmöglichkeit	
Zusätzlicher Ausgang:		
Steckdose:	Schukosteckdose 16A belastbar	
Durchgangsverdrahtung:	ohne Durchgangsverdrahtung	
Ein-/Ausschalter:	Ein/Ausschalter (einpolig)	
Lampentyp:	Energiesparlampe ca. 12tsd Betriebsstunden	
Leuchtmittel:	15 W E27 Fassung	
Lichtfarbe:	6500K	
Helligkeit:	ca. 200 LUX(1m Abstand); ca.750 Lumen	
Verstellbare Beleuchtung:		
Vorschaltgerät:	Mit elektronischen Vorschaltgerät (EVG) zur Reduktion der Störungen beim Ein und Ausschalten, zur Verlängerung der Lebensdauer der Leuchte, schnelleres Einschalten, deutlicher Energiespareffekt mit automatischer Startabschaltung bei defektem Leuchtmittel.	
Anschlüsse:	zur Seite weggehend	
Netzanschluss:	3 pol. Stecker Farbe Weiß Codierung ws	
Anschluss-Durchgangsverdrahtung	entfällt	
Potentialfreier Eing./Ausg. Türpos.	entfällt	
Potentialfreier Ausg. Türpos.	entfällt	
Zusatzausstattung:		
Befestigung:	wird ins Profil eingeschnappt	
Einbaumöglichkeit:	Oberhalb Türe	
mind. Schrankbreite:	600mm Breite	
Schranktyp:	Standschrank TS/SE mit 25mm Befestigungsrastrer	
Befestigungsmaterial:		
Empfohlene Vorsicherung:	16A	

# Datenblatt LS15-SK

## Artikel-Nr. 104494



Umgebungstemperatur: -10 bis +45°C max. 95% Luftfeuchte (n. Kondensierend)  
Lagertemperatur: - 25 bis +60°C  
Schutzart / Schutzklasse: IP20 Schutzklasse 1  
Approbation: CE Konformitätserklärung  
File Nr UL:  
Anschlusskabel:  
Approbation Kabel  
Länge:  
Kabelanschluss - Gehäuse:  
Kabelende:  
Verpackung: Einzelverpackung  
Farbe: RAL 7035  
Material: Material: PC

Gewicht: 0,341 Kg  
Länge: 302mm  
Breite: 62mm  
Höhe: 85mm  
Ursprungsland: DE 07  
ZolltarifNr: 85393190  
Produktionsort: im eigenen Haus

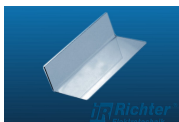
Hinweis zur Normenserie DIN EN 61439

Norm 61439: Nicht anwendbar  
Leistungsdaten: ca. 15,5W (Wirkl.); 22,8VA (Scheinl.); 17var (Blindl.); 0,66PF (L-Faktor)

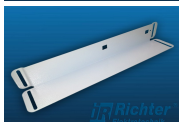
## Zubehör - Artikel



**Artikel-Nr.: 101906**  
LL-N-30 (Standard)



**Artikel-Nr.: 106150**  
LL-AB-15-K



**Artikel-Nr.: 100833**  
ADAPTER M48



**Artikel-Nr.: 101011**  
15W  
ENERGIESPARLEUCHTE  
E27