

Datenblatt LS15-B-LED

Artikel-Nr. 100143



Schaltschrankleuchte 8W-LED

210 V - 240 V, 50/60 Hz

302x62x65 mm (L,B,H)

mit LED-Kolbenleuchte, Steckdose, Ein-Ausschalter, Bewegungsmelder (Einschaltzeit ca. 7min),

Netzanschlussstecker, Snap In Befestigung ohne Werkzeug passend für Schränke ab 500mm Breite

Approbation : CE, EMV geprüft entspricht RoHS

Gewicht: ca. 0,4 kg

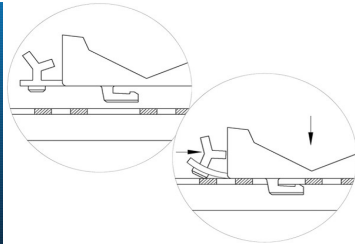
RAL 7035

EINZELVERPACKUNG

Gebrauchsmusterschutz: 200701698

Zolltarifnummer: 85437090

Ursprungsland: Deutschland



Betriebsspannung:	210 - 240V 50/60Hz	(Leistungsaufnahme siehe Blatt2)
Türschalter/Bewegungsmelder	Bewegungsmelder (t=7min)	
Verstellmöglichkeit für Schalter:		
Zusätzlicher Ausgang:		
Steckdose:	Schukosteckdose 16A belastbar	
Durchgangsverdrahtung:	ohne Durchgangsverdrahtung	
Ein-/Ausschalter:	Ein/Ausschalter (einpolig)	
Lampentyp:	LED Leuchtmittel ca.20-50tsd Betriebsstunden	
Leuchtmittel:		
Lichtfarbe:	Cool White	
Helligkeit:		
Verstellbare Beleuchtung:		
Vorschaltgerät:	LED-Treiber Konstantstromquelle	
Anschlüsse:	zur Seite weggehend	
Netzanschluss:	3 pol. Stecker Farbe Weiß Codierung ws	
Anschluss-Durchgangsverdrahtung	entfällt	
Potentialfreier Eing./Ausg. Türpos.	entfällt	
Potentialfreier Ausg. Türpos.	entfällt	
Zusatzausstattung:		
Befestigung:	wird ins Profil eingeschnappt	
Einbaumöglichkeit:	Oberhalb Türe	
mind. Schrankbreite:	600mm Breite	
Schranktyp:	Standschrank TS/SE mit 25mm Befestigungsraster	
Befestigungsmaterial:		
Empfohlene Vorsicherung:	16A	
Umgebungstemperatur:	-10 bis +45°C	max. 95% Luftfeuchte (n. Kondensierend)
Lagertemperatur:	- 25 bis +60°C	
Schutzart / Schutzklasse:	IP20	Schutzklasse 1
Approbation:	CE Konformitätserklärung	
File Nr UL:		

Richter Elektrotechnik GmbH & Co KG
Alter Weg 1
D-57520 Niederdreisbach
Geschäftsführer: Jörg Richter

Tel.: 02743 / 91066 - 0
Fax.: 02743 / 91066 - 23
Ust.-ID-Nr.: DE259025189
HRA Montabaur 20514

info@richter-elektrotechnik.de
www.richter-elektrotechnik.de
P.h.G.: Richter Verwaltungs GmbH
HRB Montabaur 20970

Datenblatt LS15-B-LED

Artikel-Nr. 100143



Anschlusskabel:

Approbation Kabel

Länge:

Kabelanschluss - Gehäuse:

Kabelende:

Verpackung:

Farbe: Einzelverpackung

Material: RAL 7035

Material: PC

Gewicht: 0,448 Kg

Länge: 302 mm

Breite: 62 mm

Höhe: 65 mm

Ursprungsland: DE 07

ZolltarifNr: 85437090

Produktionsort: im eigenen Haus

Hinweis zur Normenserie DIN EN 61439

Norm 61439: Nicht anwendbar

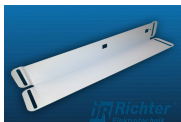
Leistungsdaten:

Zubehör - Artikel



Artikel-Nr.: 101906

LL-N-30 (Standard)



Artikel-Nr.: 100833

ADAPTER M48