

Datenblatt LL30-SK-D-R-E

Artikel-Nr. 108265



Schaltschrankleuchte 30W

220V-240V, 50/60Hz

1050x140x70mm (L,B,H)

mit montiertem Türpositionsschalter, Steckdose, Ein-Ausschalter, Durchgangsverdrahtung, mit elektronischem Vorschaltgerät, Netzanschlussbuchse, mit Montageschrauben, passend für Schaltschränke ab 1200 mm Breite.

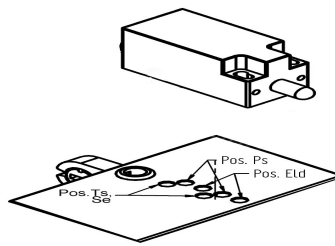
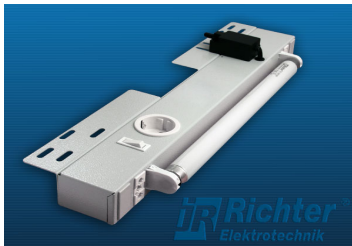
Sonderspannung

Approbation: CE, EMV geprüft, entspricht RoHS

Gewicht: 3,5 kg

RAL 7035 struktur

EINZELVERPACKUNG



Betriebsspannung:	220 - 240V 50/60Hz	(Leistungsaufnahme siehe Blatt2)
Türschalter/Bewegungsmelder	Türpositionsschalter (1Ö)	
Verstellmöglichkeit für Schalter:	spezielles Lochbild unterhalb des Türpositionsschalters als Verstellmöglichkeit	
Zusätzlicher Ausgang:		
Steckdose:	Schukosteckdose 16A belastbar	
Durchgangsverdrahtung:	Durchgangsverdrahtung 16A belastbar	
Ein-/Ausschalter:	Ein/Ausschalter (einpolig)	
Lampentyp:	Leuchtstoffröhre ca. 10tsd Betriebsstunden	
Leuchtmittel:		
Lichtfarbe:	840 (4000K)	
Helligkeit:	ca. 550 LUX(1m Abstand); ca. 2200 Lumen	
Verstellbare Beleuchtung:		
Vorschaltgerät:	Mit elektronischen Vorschaltgerät (EVG) zur Reduktion der Störungen beim Ein und Ausschalten, zur Verlängerung der Lebensdauer der Leuchte, schnelleres Einschalten, deutlicher Energiespareffekt mit automatischer Startabschaltung bei defektem Leuchtmittel.	
Anschlüsse:	nach hinten weggehend	
Netzanschluss:	3 pol. Stecker Farbe Weiß Codierung ws	
Anschluss-Durchgangsverdrahtung	3 pol Buchse Farbe Weiß Codierung ws	
Potentialfreier Eing./Ausg. Türpos.	entfällt	
Potentialfreier Ausg. Türpos.	entfällt	
Zusatzausstattung:		
Befestigung:	Befestigung ermöglicht vereinfachte Montage mit Akku-Schrauber von unten	
Einbaumöglichkeit:	Oberhalb Türe	
mind. Schrankbreite:	1200mm Breite	
Schranktyp:	Standschrank TS/SE mit 25mm Befestigungsrastrer	
Befestigungsmaterial:	2 Schrauben 5,5 x 13mm	
Empfohlene Vorsicherung:	16A	

Datenblatt LL30-SK-D-R-E

Artikel-Nr. 108265



Umgebungstemperatur: -10 bis +45°C max. 95% Luftfeuchte (n. Kondensierend)

Lagertemperatur: - 25 bis +60°C

Schutzart / Schutzklasse: IP20 Schutzklasse 1

Approbation: CE Konformitätserklärung

File Nr UL:

Anschlusskabel:

Approbation Kabel

Länge:

Kabelanschluss - Gehäuse:

Kabelende:

Verpackung: Einzelverpackung

Farbe: 7035 struktur

Material: Material: Stahlblech

Gewicht: 3,383 Kg

Länge: 0mm

Breite: 0mm

Höhe: 0mm

Ursprungsland: DE 07

ZolltarifNr: 85393190

Produktionsort: im eigenen Haus

Hinweis zur Normenserie DIN EN 61439

Norm 61439: Nicht anwendbar

Leistungsdaten: ca. 27,4W (Wirkl.); 11,6VA (Scheinl.); 29,8var (Blindl.); 0,92 PF (L-Faktor)