

Datenblatt LL14-SK-R-E

Artikel-Nr. 108217



Schaltschrankleuchte 14W, 220-240V, 50/60Hz

500x140x76mm (L,B,H)

mit montiertem Türpositionsschalter, Steckdose, Ein-Ausschalter, mit elektronischem Vorschaltgerät, Durchgangsverdrahtung (16A belastbar), Netzanschlussbuchse, beidseitig potentialfreier Ausgang (Schließer 4A belastbar) für Lüftersteuerung, Klimageräte oder Türüberwachung usw., Anschlüsse nach hinten weggehend, einfache Montage durch Befestigung von unten, mit Montageschrauben, passend für Schaltschränke ab 600 mm Breite.

Gewicht: 1,7 kg

RAL 7035 struktur

EINZELVERPACKUNG

Zollwaretarifnummer: 85393190

Ursprungsland: Deutschland



Betriebsspannung:	220 - 240V 50/60Hz	(Leistungsaufnahme siehe Blatt2)
Türschalter/Bewegungsmelder	Türpositionsschalter (1Ö/1S)	
Verstellmöglichkeit für Schalter:	spezielles Lochbild unterhalb des Türpositionsschalters als Verstellmöglichkeit	
Zusätzlicher Ausgang:	beidseitig potentialfreier Ausgang (Schließer 3A belastbar) für Lüftersteuerung, Klimageräte oder Türüberwachung usw.	
Steckdose:	Schukosteckdose 16A belastbar	
Durchgangsverdrahtung:	Durchgangsverdrahtung 16A belastbar	
Ein-/Ausschalter:	Ein/Ausschalter (einpolig)	
Lampentyp:	Leuchtstoffröhre ca. 10tsd Betriebsstunden	
Leuchtmittel:	14W Leuchtstoffröhre T8	
Lichtfarbe:	840 (4000K)	
Helligkeit:	ca. 190 LUX(1m Abstand); ca.800 Lumen	
Verstellbare Beleuchtung:		
Vorschaltgerät:	Mit elektronischen Vorschaltgerät (EVG) zur Reduktion der Störungen beim Ein und Ausschalten, zur Verlängerung der Lebensdauer der Leuchte, schnelleres Einschalten, deutlicher Energiespareffekt mit automatischer Startabschaltung bei defektem Leuchtmittel.	
Anschlüsse:	nach hinten weggehend	
Netzanschluss:	3 pol. Stecker Farbe Weiß Codierung ws	
Anschluss-Durchgangsverdrahtung	3 pol Buchse Farbe Weiß Codierung ws	
Potentialfreier Eing./Ausg. Türpos.	3 pol Wieland Stecker Farbe Grau Codierung gr	
Potentialfreier Ausg. Türpos.	3 pol Wieland Buchse Farbe Grau Codierung gr	
Zusatzausstattung:		
Befestigung:	Befestigung ermöglicht vereinfachte Montage mit Akku-Schrauber von unten	
Einbaumöglichkeit:	Oberhalb Türe	
mind. Schrankbreite:	600mm Breite	
Schranktyp:	Standschrank TS/SE mit 25mm Befestigungsrastrer	
Befestigungsmaterial:	2 Schrauben 5,5 x 13mm	
Empfohlene Versicherung:	16A	

Datenblatt LL14-SK-R-E

Artikel-Nr. 108217



Umgebungstemperatur: -10 bis +45°C max. 95% Luftfeuchte (n. Kondensierend)
Lagertemperatur: - 25 bis +60°C
Schutzart / Schutzklasse: IP20 Schutzklasse 1
Approbation: CE Konformitätserklärung
File Nr UL:
Anschlusskabel:
Approbation Kabel
Länge:
Kabelanschluss - Gehäuse:
Kabelende:
Verpackung: Einzelverpackung
Farbe: 7035 struktur
Material: Material: Stahlblech

Gewicht: 1,741 Kg
Länge: 500mm
Breite: 140mm
Höhe: 76mm
Ursprungsland: DE 07
ZolltarifNr: 85393190
Produktionsort: im eigenen Haus

Hinweis zur Normenserie DIN EN 61439

Norm 61439: Nicht anwendbar
Leistungsdaten: ca. 16,6W (Wirkl.); 22VA (Scheinl.); 27,8var (Blindl.); 0,60 PF (L-Faktor)

Zubehör - Artikel



Artikel-Nr.: 101906
LL-N-30 (Standard)



Artikel-Nr.: 101665
LL-V-04



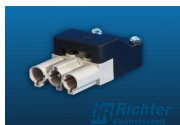
Artikel-Nr.: 101426
LL-L-30 (Standard)



Artikel-Nr.: 101499
LL-L-V-04

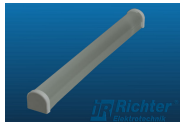
Datenblatt LL14-SK-R-E

Artikel-Nr. 108217



Artikel-Nr.: 105333

ST18/3-K-GR



Artikel-Nr.: 101399

LL-AB-14