

TRACK ALPHA 24VDC

Průmyslový osvětlovací systém



LED svítidlo pro průmyslové stroje, CNC a EDM

- Konstrukce z eloxovaného hliníku s difuzním sklem tloušťky 5 mm
- Nová technologie s integrovaným systémem napájecích zdrojů IDS (Integrated Driver System)
- Vysoce účinné bílé homogenní světlo
- Snadná instalace – jednoduché nastavení díky inovativnímu montážnímu systému
- Napájecí napětí 24V DC
- Připojovací konektor M12

Dostupné v pěti velikostech.

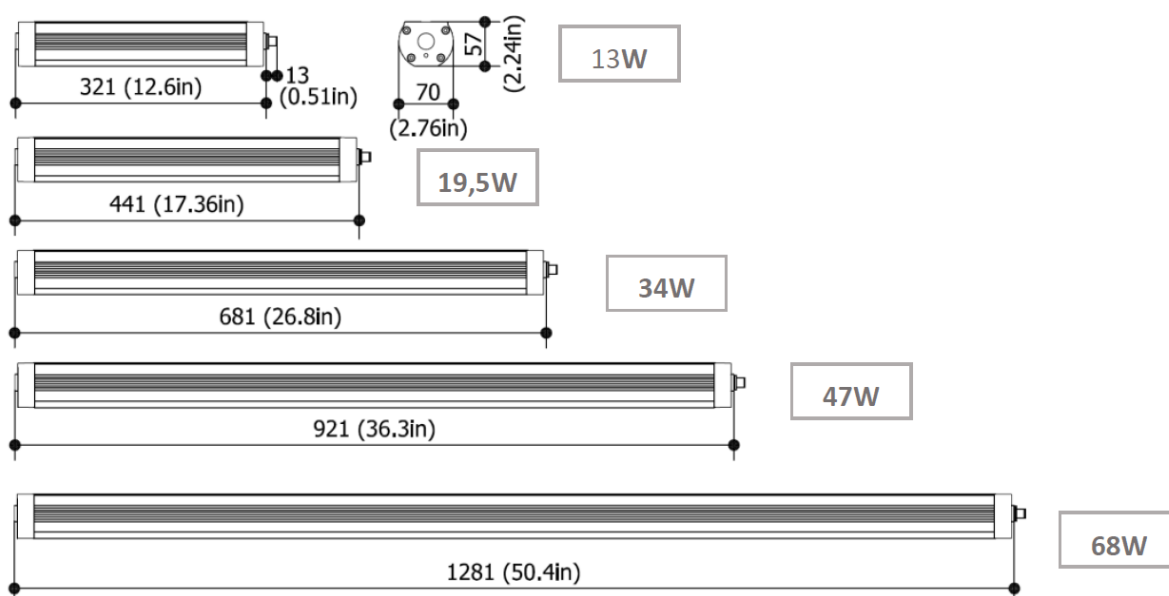
Vhodné zejména pro osvětlení vysokorychlostních frézek a CNC strojů v prostředí s extrémními pracovními podmínkami. Je možné instalovat i ve vlhkém prostředí.

Model	Napájecí napětí	Počet LED	Příkon	Proud	Barva světla	Vyzařovací úhel	Hmotnost
TRACKALPHA.2.50	24 V DC	36	13 W	0,6 A	5000 K - CRI75	120°	1,15 kg
TRACKALPHA.3.50	24 V DC	54	19,5 W	0,9 A	5000 K - CRI75	120°	1,85 kg
TRACKALPHA.5.50	24 V DC	90	34 W	1,5 A	5000 K - CRI75	120°	2,20 kg
TRACKALPHA.7.50	24 V DC	126	47 W	2,1 A	5000 K - CRI75	120°	3,25 kg
TRACKALPHA.10.50	24 V DC	180	68 W	3,0 A	5000 K - CRI75	120°	4,50 kg

Struktura

Chladič	protlačovaný hliníkový profil, eloxovaný
Bočnice	lakovaný hliník
Čelní sklo	tvrzené, tloušťka 5mm
Difuzér	vnitřní skleněný difuzér
Stupeň krytí	IP67
Provozní teplota	-20...+55°C

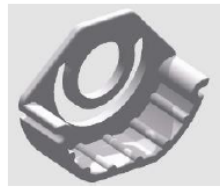
ROZMĚRY (v mm)



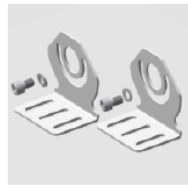
Upevňovací příslušenství (nutno doobjednat)



ALPHA.CLIP

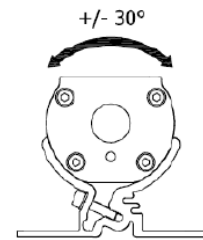
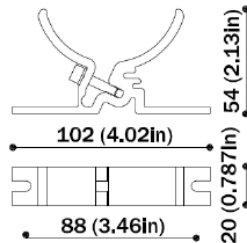


ALPHA.ADP

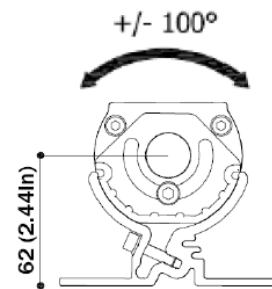
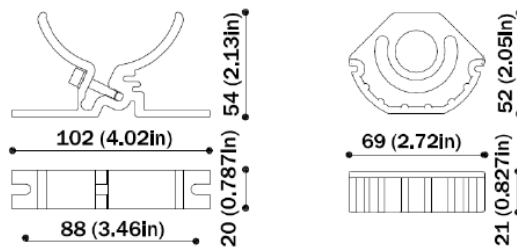


ALPHA.FX01

Zadní upevnění pomocí ALPHA.CLIP

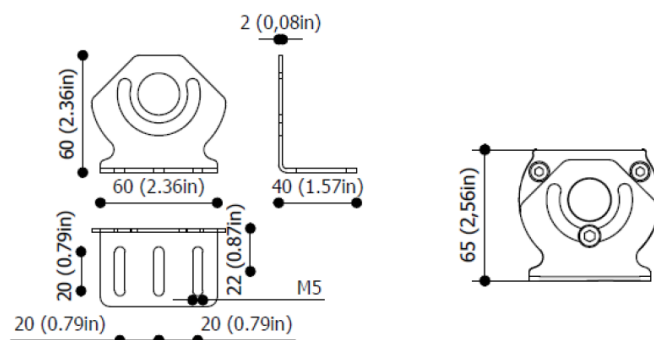
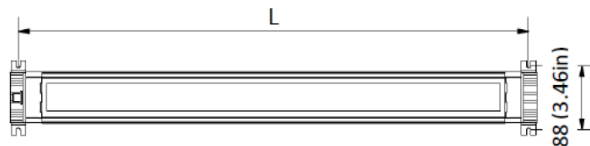


Boční upevnění pomocí ALPHA.CLIP+ALPHA.ADP



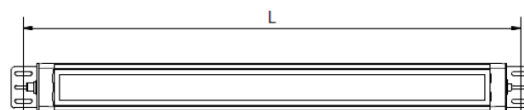
Model **Délka v mm**

TRACKALPHA.2.50	335
TRACKALPHA.3.50	455
TRACKALPHA.5.50	695
TRACKALPHA.7.50	935
TRACKALPHA.10.50	1295

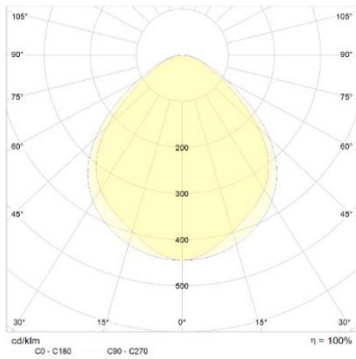


Model **Délka v mm**

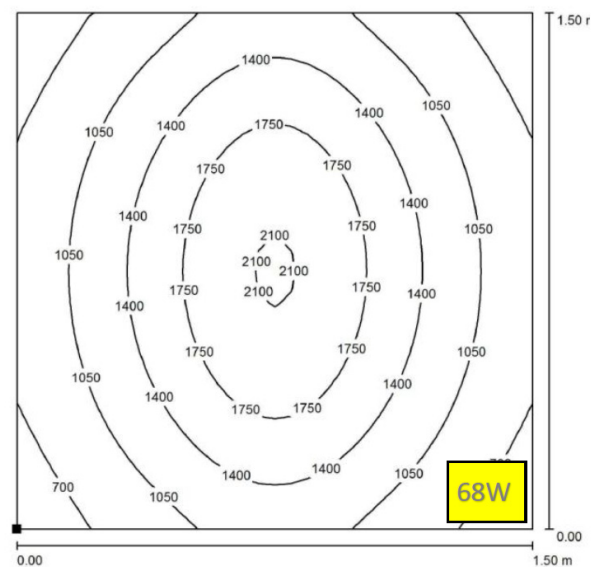
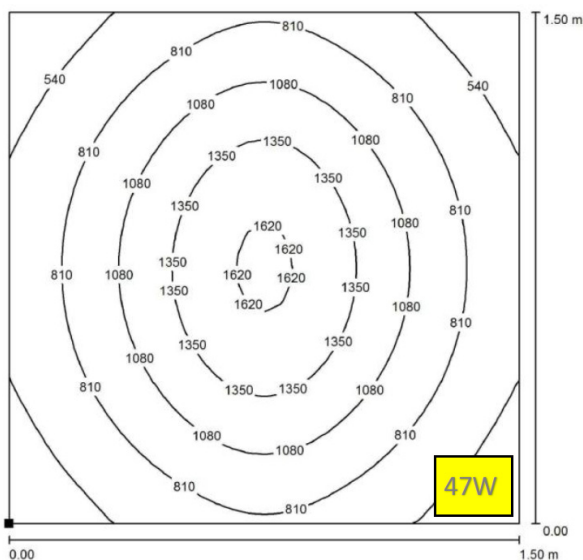
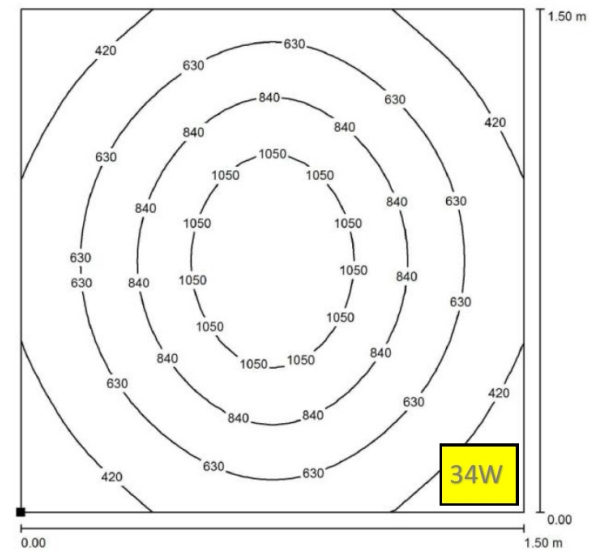
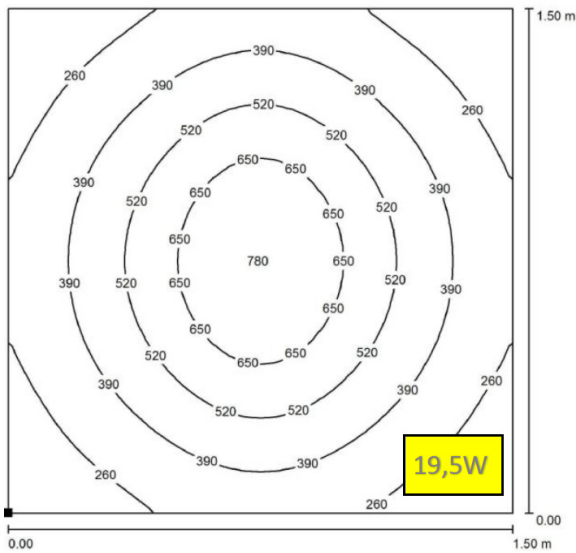
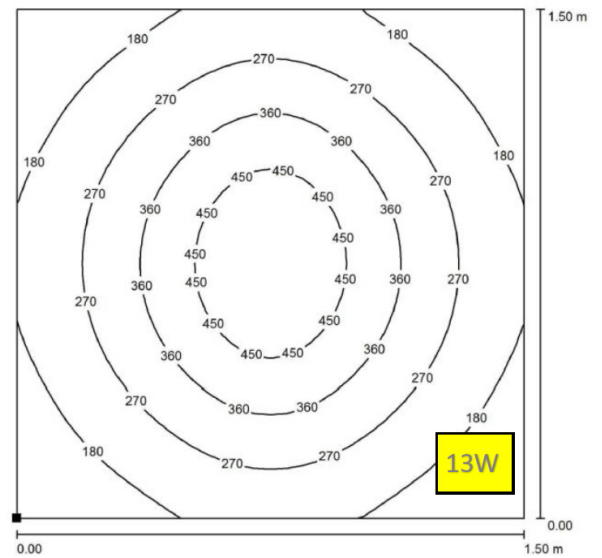
TRACKALPHA.2.50	358
TRACKALPHA.3.50	478
TRACKALPHA.5.50	718
TRACKALPHA.7.50	958
TRACKALPHA.10.50	1318



Diagramy světelného toku na pracovní ploše:



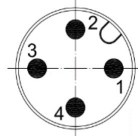
Model	Světelný tok
TRACKALPHA.2.50	1400
TRACKALPHA.3.50	2100
TRACKALPHA.5.50	3500
TRACKALPHA.7.50	4900
TRACKALPHA.10.50	7000



Elektrické zapojení:

Dodržujte polaritu!

M12 4P (m)



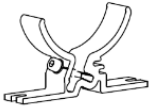

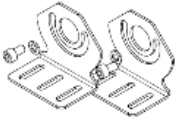


PIN1: + (24 V DC)
 PIN2: GND
 PIN3: - (24 V DC)
 PIN4: nepřipojen

Ochrana proti
přepólování

Objednací kódy 24 V DC:

Model	Napájecí napětí	Počet LED	Příkon	Barva světla	Připojení
TRACKALPHA.2.50	24 V DC	36	13 W	5000 K - CRI75	konektor M12 (4P)
TRACKALPHA.3.50	24 V DC	54	19,5 W	5000 K - CRI75	konektor M12 (4P)
TRACKALPHA.5.50	24 V DC	90	34 W	5000 K - CRI75	konektor M12 (4P)
TRACKALPHA.7.50	24 V DC	126	47 W	5000 K - CRI75	konektor M12 (4P)
TRACKALPHA.10.50	24 V DC	180	68 W	5000 K - CRI75	konektor M12 (4P)

Objednací kódy příslušenství:

	Kód	Popis
	ALPHA.CLIP	Montážní drážky se šrouby M5 pro zadní montáž
	ALPHA.ADP	Adaptéry se šrouby M6 pro boční montáž
	ALPHA.FX01	Ocelové montážní desky se šrouby M6
	M12V.F.3C1,5	M12 4P (F) konektor + PUR 3x0,75mm ² 1,5 m kabel
	M12V.F.3C3	M12 4P (F) konektor + PUR 3x0,75mm ² 3,0 m kabel
	M12V.F.3C5	M12 4P (F) konektor + PUR 3x0,75mm ² 5,0 m kabel
	M12V.F.3C10	M12 4P (F) konektor + PUR 3x0,75mm ² 10,0 m kabel
	N11810001040302	M12 4P (F) konektor pro 6 - 8 mm napájecí kabel