



### Základní popis

Obchodní status	Uvolněno k prodeji
Řada výrobků	OsiSense XX
Typ snímače	Ultrazvukový snímač
Název řady	Všeobecné použití
Označení snímače	XX7
Provedení snímače	Plochý tvar 18 x 33 x 60 + válcový M18
Detekční systém	Difúzní
[Sn] jmenovitý dosah snímání	0,5 m nastavitelný se vzdáleným učícím tlačítkem
Materiál	Plast
Typ výstupního signálu	Diskrétní
Funkce diskrétního výstupu	1 Z
Metoda připojení	3 vodiče
Typ diskrétního výstupu	PNP
[Us] jmenovité napájecí napětí	12...24 V DC s ochrana proti přepólování
Elektrické připojení	Konektor (samec) M12 4 pin
[Sd] citlivost	0,051...0,508 m
Úhel paprsku	12 °
Stupeň krytí IP	IP67 vyhovuje IEC 60529

### Doplňky

Materiál rozvaděče	Valox
Materiál čela	Epoxyd
Meze napájecího napětí	10...28 V DC
[Sa] pracovní rozsah	0,051...0,508 m (režim učení)
Maximální rozdíl zdvihu	2,5 mm
Slepá oblast	0...51 mm
Přenosová frekvence	300 kHz
Opakovatelná přesnost	1,27 %
Minimální velikost detekovaného objektu	Plochá sběrnice šířky 1 mm do vzdálenosti snímání 150 mm Válec o průměru 2,5 mm do vzdálenosti snímání 150 mm
Signalizace stavu LED	1 LED (žlutá) pro stav výstupu 1 LED (zelená) pro napájení ON
Spotřeba proudu	40 mA
Maximální spínací proud	100 mA
Úbytek napětí	< 1 V
Spínací frekvence	<= 40 Hz
Zpoždění pro první zapnutí	100 ms
Zpožděná odezva	10 ms
Zpožděné zotavení	10 ms
Označení	CE
Výška	44 mm
Šířka	18 mm
Hloubka	60 mm

## Prostředí

Standardy	IEC 60947-5-2
Teplota okolního vzduchu pro provoz	-20...65 °C
Teplota okolí pro uskladnění	-40...80 °C
Odolnost proti vibracím	+/-1 mm vyhovuje IEC 60068-2-6 10...55 Hz
Odolnost proti otřesům	30 gn ve všech 3 osách pro 11 ms vyhovuje IEC 60068-2-27
Odolnost proti elektrostatickému výboji	8 kV úroveň 4 vyhovuje IEC 61000-4-2
Odolnost proti elektromag. polím	10 V/m úroveň 3 vyhovuje IEC 61000-4-3
Odolnost proti rychlým přechodům	1 kV úroveň 3 vyhovuje IEC 61000-4-4

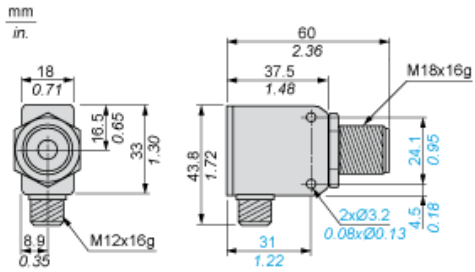
## Nabídka udržitelnosti

Udržitelný stav nabídky	Výrobek Green Premium
RoHS	Vyhovuje - od 1140 - Schneider Electric prohlášení o shodě <a href="#">Prohlášení o shodě Schneider Electric</a>
REACH	Odkaz obsahuje SVHC nad mezní hodnotou - přejít na CaP pro více informací - <a href="#">go to CaP for more details</a>
Dokument o ekologickém profilu	Dostupný <a href="#">Download Vliv Na Životní Prostředí</a>
Instrukce o ukončení životnosti výrobku	Dostupný <a href="#">Download Manuál - Ukončení Životnosti</a>

## Záruční lhůta

Záruční lhůta	18 měsíců
---------------	-----------

Dimensions

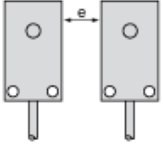


---

Minimum Mounting Distances

---

Side by side



e : respect the distances indicated on the detection curves

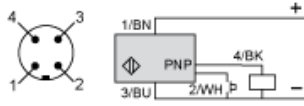
---

Wiring Diagram

---

3-Wire Type

NO outputs, PNP

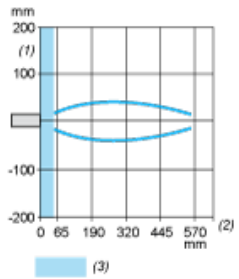


- (1) (+)
- (2) Teach input (WH)
- (3) (-)
- (4) Output
- BN Brown
- WH White
- BU Blue
- BK Black

---

Curves

---



- (1) Parallel movement
- (2) Distance
- (3) Blind zone for diffuse sensors.